

Catasto Speleologico Ligure



SOCIETÀ
SPELEOLOGICA
ITALIANA

C A T A S T O delle G R O T T E D ' I T A L I A

Regione

LI

Provincia

IM

Numero

LI1978

Spec.

Data aggiornamento

29/11/2016

Nome

POZZETTO D 1

Sinonimi

Comune:

TRIORA

Località

Monte

Valle

Area carsica

Terreno geologico

Età

Sviluppo reale

6

Sviluppo planimetrico

4

Estensione

-

Dislivello positivo (+)

0

Dislivello negativo (-)

0

Dislivello totale

0

Carta	Edizione	Quota alt.	Longitudine
IGM 1:25000 Geografiche M.Mario (OVEST)		1020	4° 43' 04" Ovest di Monte Mario
Specifica		Quota cart.	Latitudine
			43° 59' 30" N
Valutazione dato		Quota GPS	
		0	

Note

Importato automaticamente, dato originale:
1978|Pozzetto D 1| TRIORA| Case Goeto, versante orientale Carmo Gerbontina. TRIORA 102 I NO.| 4° 43' 04"|43° 59' 30"|
(appross.). LP 9772 7200 (appross.).|Q. 1020 ca. D, -4 ca. |Ls. 6 ca.|Lp. 4 ca.

Idrologia

Andamento

Percorribilità

Sequenza pozzi

Data rilevamento

Rilevatori

Itinerario di accesso

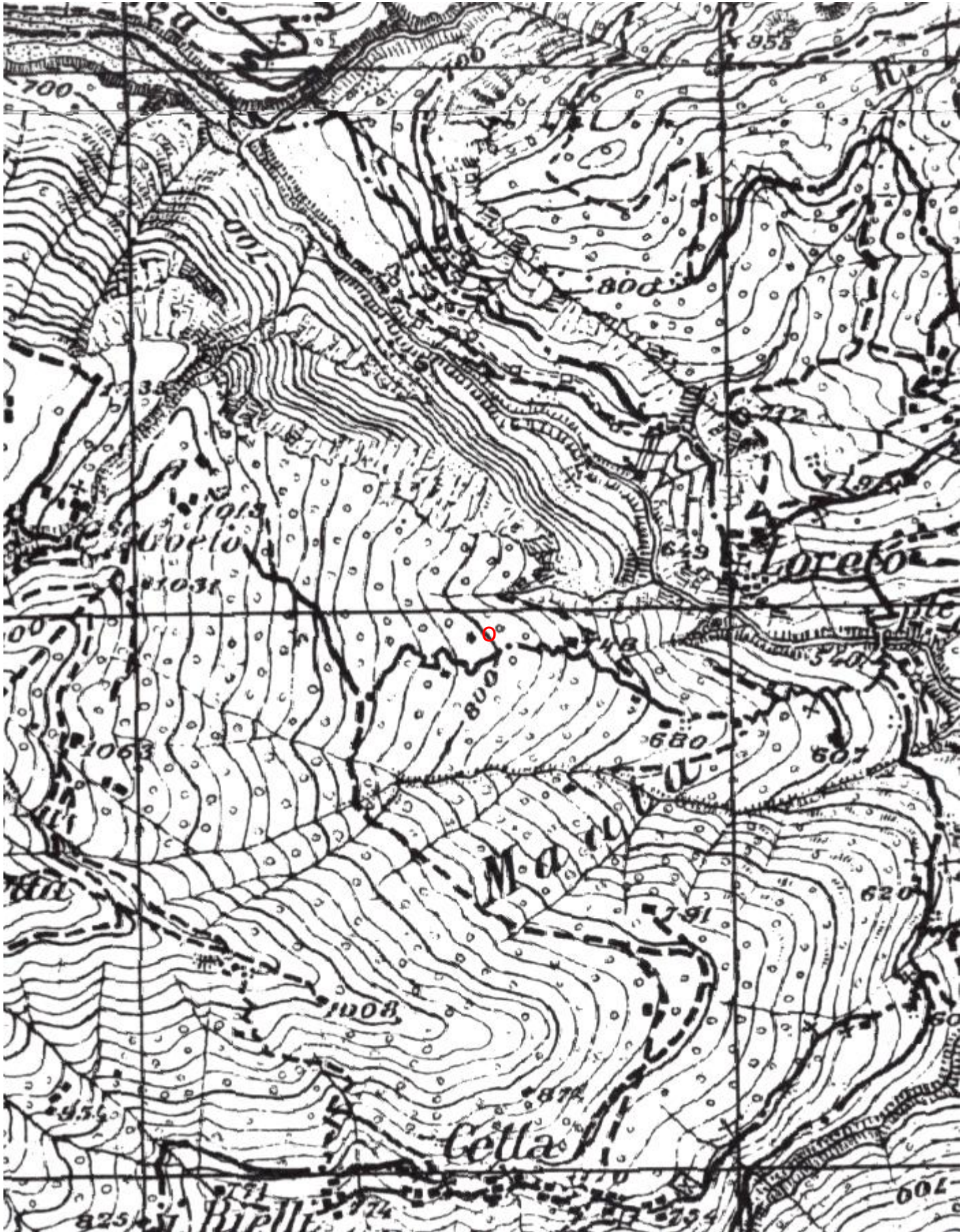
Bibliografia

Riferimenti a Censimenti Speciali

Informazioni aggiuntive

Importato automaticamente, dato originale:
1978|Pozzetto D 1| TRIORA| Case Goeto, versante orientale Carmo Gerbontina.
TRIORA 102 I NO.| 4° 43' 04"|43° 59' 30"| (appross.). LP 9772 7200 (appross.).|Q.
1020 ca. D, -4 ca. |Ls. 6 ca.|Lp. 4 ca.

Cartografia:



Coordinate convertte:

Geografiche WGS84: 7.73417 E 43.99231 N

Chilometriche WGS84: 398500 E 4871797 N 32T