

Catasto Speleologico Ligure



SOCIETÀ
SPELEOLOGICA
ITALIANA

C A T A S T O delle G R O T T E D ' I T A L I A

Regione

LI

Provincia

IM

Numero

LI1983

Spec.

Data aggiornamento

29/11/2016

Nome

INGHIOTTITOIO DEL RIO GENSEO

Sinonimi

Comune:

PIGNA

Località

Monte

Valle

Area carsica

Terreno geologico

Età

Sviluppo reale

-

Sviluppo planimetrico

-

Estensione

-

Dislivello positivo (+)

0

Dislivello negativo (-)

0

Dislivello totale

-9

Carta	Edizione	Quota alt.	Longitudine
IGM 1:25000 Geografiche M.Mario (OVEST)		825	4° 29' 28" Ovest di Monte Mario
Specifica		Quota cart.	Latitudine
			43° 56' 47,5" N
Valutazione dato		Quota GPS	
		0	

Note

Importato automaticamente, dato originale:
1983|Inghiottitoio del Rio Genseo| PIGNA| Madonna di Campagna, Rio Genseo. PIGNA 102 IV NE.| 4° 29' 28"|43° 56' 47,5"| LP
8999 6688. |Q. 825 ca.|D. -9. |Ls.12.|Lp.5.|R.: PARACCHINI-PASTORELLI (SCS). B.

Idrologia

Andamento

Percorribilità

Sequenza pozzi

Data rilevamento

Rilevatori

Itinerario di accesso

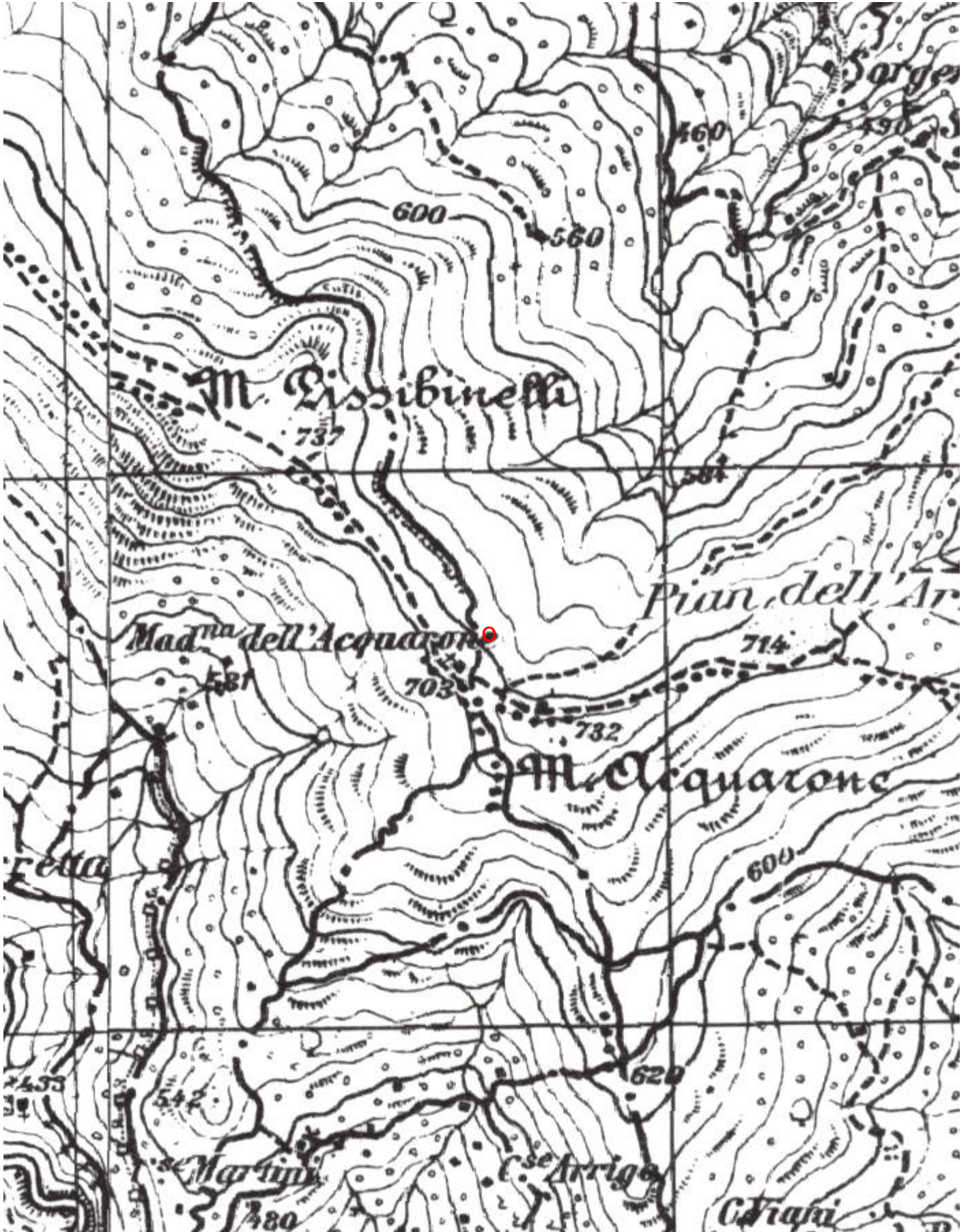
Bibliografia

Riferimenti a Censimenti Speciali

Informazioni aggiuntive

Importato automaticamente, dato originale:
1983|Inghiottitoio del Rio Genseo| PIGNA| Madonna di Campagna, Rio Genseo.
PIGNA 102 IV NE.| 4° 29' 28"|43° 56' 47,5"| LP 8999 6688. |Q. 825 ca.|D. -9.
|Ls.12.|Lp.5.|R.: PARACCHINI-PASTORELLI (SCS). B.

Cartografia:



Coordinate convertte:

Geografiche WGS84: 7.96085 E 43.94717 N

Chilometriche WGS84: 416613 E 4866530 N 32T