

Catasto Speleologico Ligure



SOCIETÀ
SPELEOLOGICA
ITALIANA

C A T A S T O delle G R O T T E D ' I T A L I A

Regione

LI

Provincia

IM

Numero

LI1986

Spec.

Data aggiornamento

29/11/2016

Nome

TANA DEL RIO GENSEO

Sinonimi

Comune:

PIGNA

Località

Monte

Valle

Area carsica

Terreno geologico

Età

Sviluppo reale

6

Sviluppo planimetrico

5.5

Estensione

-

Dislivello positivo (+)

0

Dislivello negativo (-)

0

Dislivello totale

0

Carta	Edizione	Quota alt.	Longitudine
IGM 1:25000 Geografiche M.Mario (OVEST)		720	4° 49' 16" Ovest di Monte Mario
Specifica		Quota cart.	Latitudine
			43° 57' 29" N
Valutazione dato		Quota GPS	
		0	

Note

Importato automaticamente, dato originale:
1986|Tana del Rio Genseo| PIGNA|Rio Genseo. PIGNA 102 IV NE.| 4° 49' 16"| 43° 57' 29"| (appross.). LP 9073 6664 (appross).
|Q. 720 ca.|D. +1. |Ls. 6.|Lp. 5,5. |R.: CALANDRI-GRIPPA (GSI), PASTORELLI (SCS). B.

Idrologia

Andamento

Percorribilità

Sequenza pozzi

Data rilevamento

Rilevatori

Itinerario di accesso

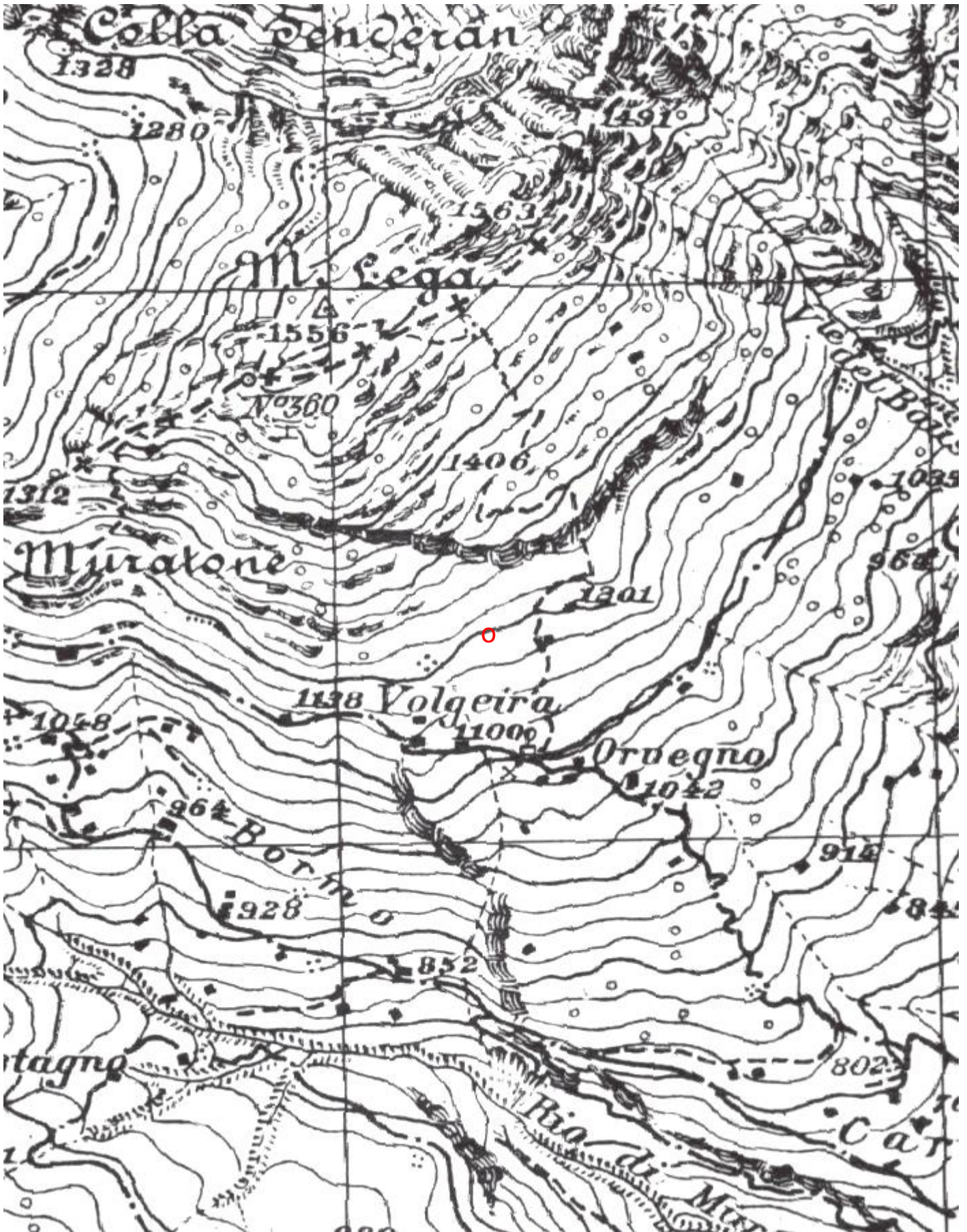
Bibliografia

Riferimenti a Censimenti Speciali

Informazioni aggiuntive

Importato automaticamente, dato originale:
1986|Tana del Rio Genseo| PIGNA|Rio Genseo. PIGNA 102 IV NE.| 4° 49' 16"| 43°
57' 29"| (appross.). LP 9073 6664 (appross). |Q. 720 ca.|D. +1. |Ls. 6.|Lp. 5.5. |R.:
CALANDRI-GRIPPA (GSI), PASTORELLI (SCS). B.

Cartografia:



Coordinate convertite:

Geografiche WGS84: 7.63083 E 43.9587 N

Chilometriche WGS84: 390152 E 4868197 N 32T