

Catasto Speleologico Ligure



SOCIETÀ
SPELEOLOGICA
ITALIANA

C A T A S T O delle G R O T T E D ' I T A L I A

Regione

LI

Provincia

IM

Numero

LI1989

Spec.

Data aggiornamento

29/11/2016

Nome

CAVERNETTA OVEST DI CAMPANILE BAUSO

Sinonimi

Comune:

PIGNA

Località

Monte

Valle

Area carsica

Terreno geologico

Età

Sviluppo reale

8

Sviluppo planimetrico

7

Estensione

-

Dislivello positivo (+)

0

Dislivello negativo (-)

0

Dislivello totale

0

Carta	Edizione	Quota alt.	Longitudine
IGM 1:25000 Geografiche M.Mario (OVEST)		810	4° 48' 35" Ovest di Monte Mario
Specifica		Quota cart.	Latitudine
			43° 57' 31" N
Valutazione dato		Quota GPS	
		0	

Note

Importato automaticamente, dato originale:
1989|Cavernetta ovest di Campanile Bauso| PIGNA| falesie Surgentin. PIGNA 102 IV NE.| 4° 48' 35"|43° 57' 31"| (appross.). LP 9124 6844 (appross.). |Q. 810 ca.|D. +1,5. |Ls. 8 ca.|Lp. 7 ca. B.

Idrologia

Andamento

Percorribilità

Sequenza pozzi

Data rilevamento

Rilevatori

Itinerario di accesso

Bibliografia

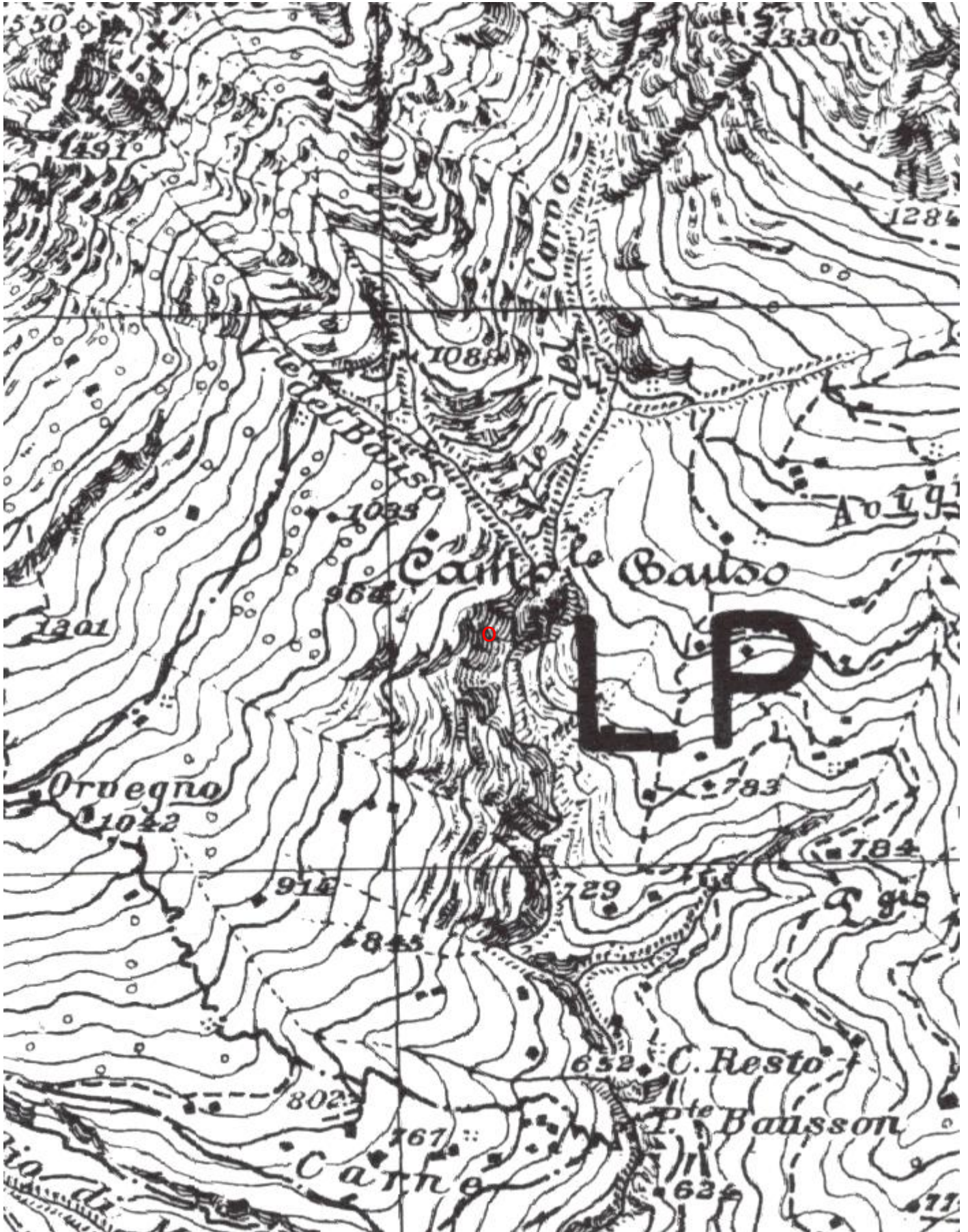
Riferimenti a Censimenti Speciali

Informazioni aggiuntive

Importato automaticamente, dato originale:

1989|Cavernetta ovest di Campanile Bauso| PIGNA| falesie Surgentin. PIGNA 102 IV
NE.| 4° 48' 35"|43° 57' 31"| (appross.). LP 9124 6844 (appross.). |Q. 810 ca.|D. +1,5.
|Ls. 8 ca.|Lp. 7 ca. B.

Cartografia:



Coordinate convertte:

Geografiche WGS84: 7.64222 E 43.95925 N

Chilometriche WGS84: 391067 E 4868243 N 32T