

# Catasto Speleologico Ligure



SOCIETÀ  
SPELEOLOGICA  
ITALIANA

## C A T A S T O delle G R O T T E D ' I T A L I A

Regione

LI

Provincia

IM

Numero

LI1996

Spec.

Data aggiornamento

29/11/2016

Nome

POZZETTO I DI TERCA

Sinonimi

Comune :

PIGNA

Località

Monte

Valle

Area carsica

Terreno geologico

Età

Sviluppo reale

7.3

Sviluppo planimetrico

6

Estensione

-

Dislivello positivo (+)

0

Dislivello negativo (-)

0

Dislivello totale

-2

<b>Carta</b>	<b>Edizione</b>	<b>Quota alt.</b>	<b>Longitudine</b>
IGM 1:25000 Geografiche M.Mario (OVEST)		880	4° 51' 41" Ovest di Monte Mario
<b>Specifica</b>		<b>Quota cart.</b>	<b>Latitudine</b>
			43° 54' 31" N
<b>Valutazione dato</b>		<b>Quota GPS</b>	
		0	

**Note**

Importato automaticamente, dato originale:  
1996|Pozzetto I di Terca| PIGNA| versante orientale M.Terca. DOLCEACQUA 102 IV SE.| 4° 51' 41"|43° 54' 31"| (appross.). LP 8699 6294. |Q. 880 ca.|D. -2. |Ls. 7.3.|Lp. 6. |R.: CALANDRI (GSI).

**Idrologia**

**Andamento**

**Percorribilità**

**Sequenza pozzi**

**Data rilevamento**

**Rilevatori**

#### Itinerario di accesso

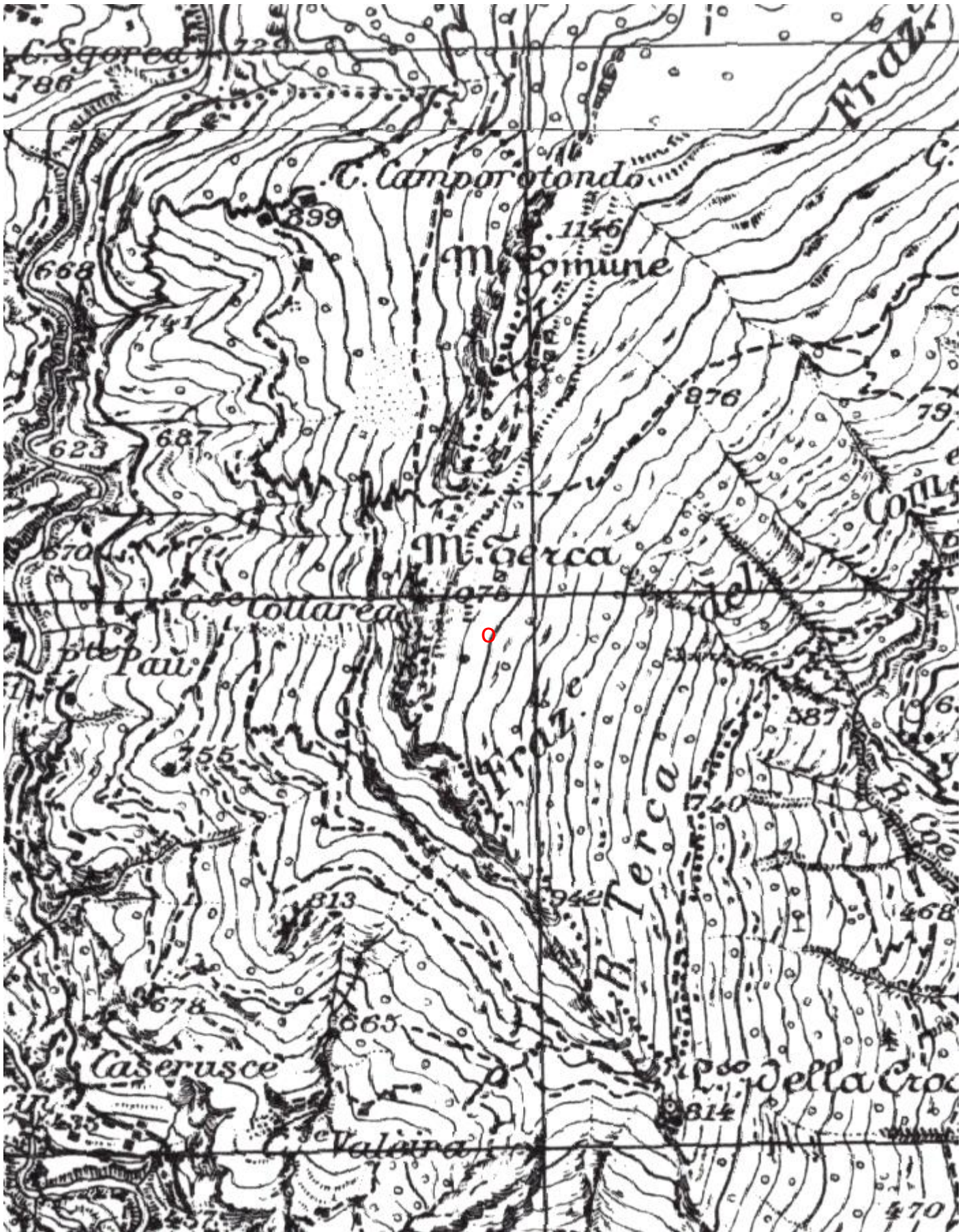
#### Bibliografia

#### Riferimenti a Censimenti Speciali

#### Informazioni aggiuntive

Importato automaticamente, dato originale:  
1996|Pozzetto I di Terca| PIGNA| versante orientale M.Terca. DOLCEACQUA 102 IV  
SE.| 4° 51' 41"|43° 54' 31"| (appross.). LP 8699 6294. |Q. 880 ca.|D. -2. |Ls. 7.3.|Lp. 6.  
|R.: CALANDRI (GSI).

Cartografia:



Coordinate convertite:

Geografiche WGS84: 7.59055 E 43.90925 N

Chilometriche WGS84: 386826 E 4862759 N 32T